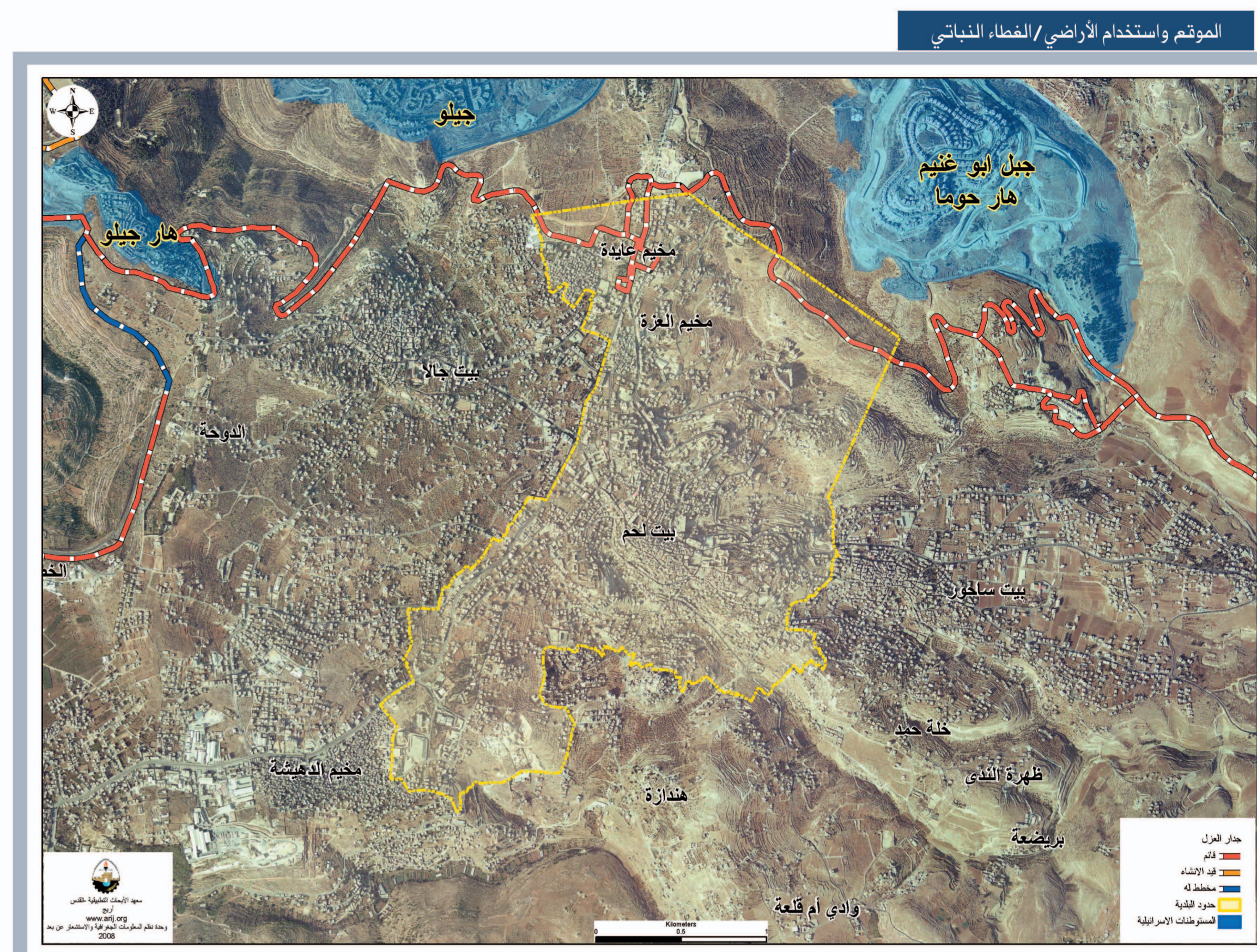
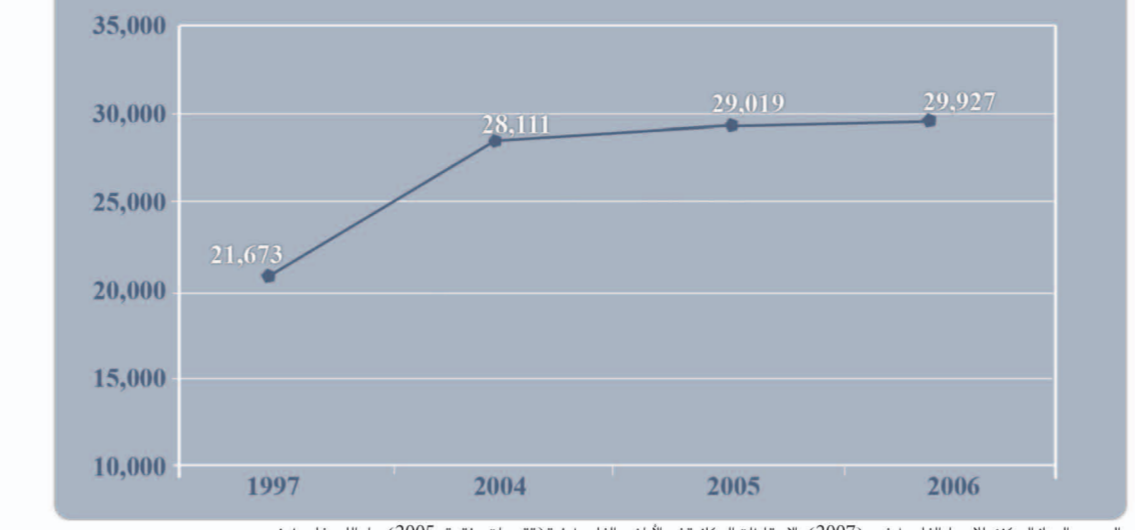


مدينة بيت لحم - حقائق وأرقام



الموقع واستخدام الأراضي / الغطاء النباتي

السكان

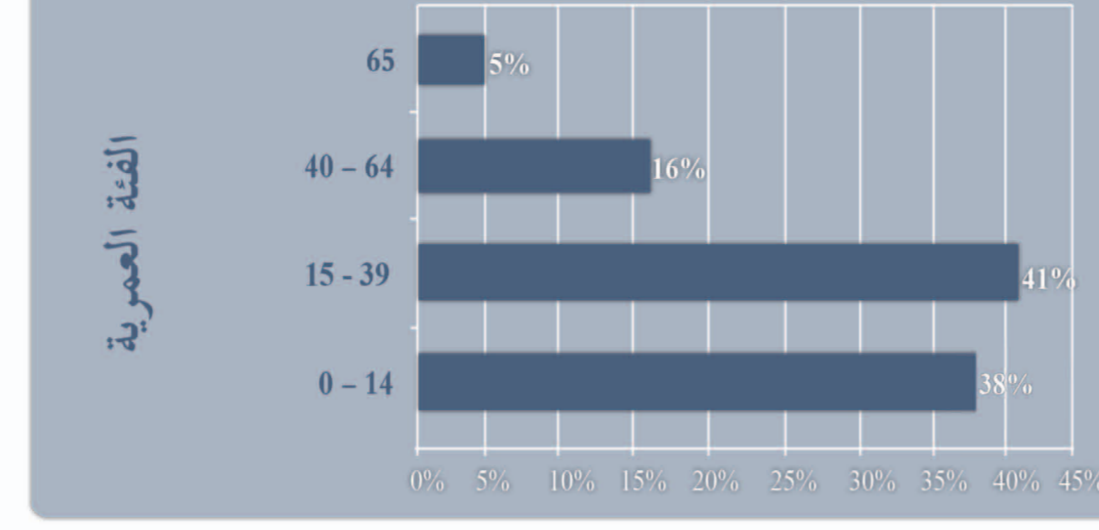


عدد سكان مدينة بيت لحم

يقدّر عدد سكان مدينة بيت لحم عام 2006 بما يقارب 30 ألف نسمة وذلك بنسبة زيادة مطردة 38.1% مقارنة بعام 1997.

- تيلم نسبة الذكور 51% من إجمالي السكان ونسبة الإناث 49% أي أن نسبة الجنس 104 نكر لكل 100 أنثى .
- بلغ معدل النمو السكاني 3.1% في عام 2006.
- تعتبر الكثافة السكانية في مدينة بيت لحم مرتفعة، حيث بلغت 5,584 شخص لكل كم² من مساحة حدود البلدية وذلك عام 2006.

توزيع السكان في مدينة بيت لحم حسب الفئة العمرية ، 2006

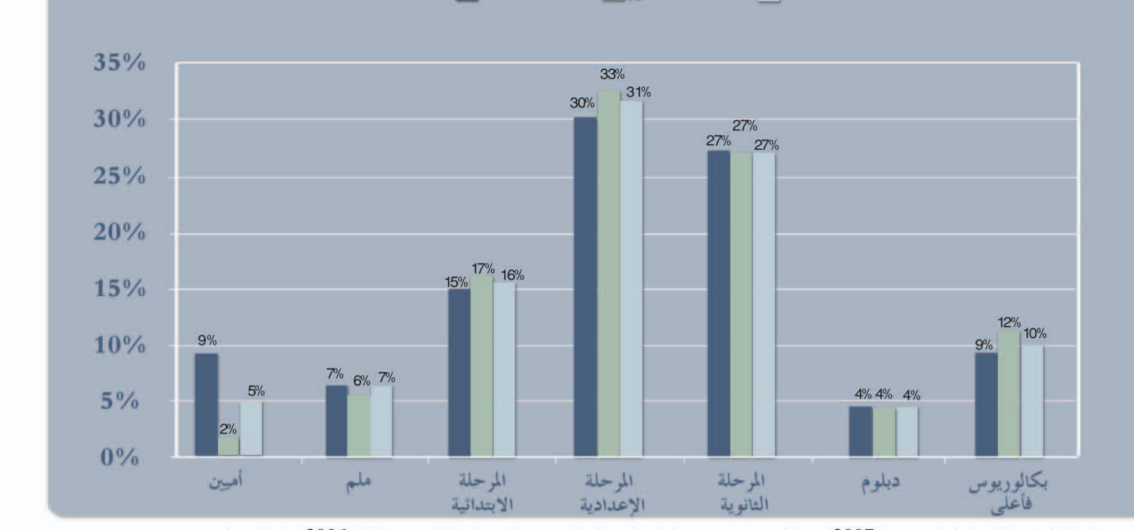


- يتميز المجتمع الفلسطيني في مدينة بيت لحم بأنه مجتمع شاب ، حيث يلاحظ انخفاض نسبة الأعداء الذين لهم من العمر 65 عامًا فأكثر لحي لا تتجاوز 6% من إجمالي السكان .

- يلاحظ أن نسبة الشريحة المجتمعية غير المنتجة والأكثر احتياجًا للنظام الضماني مهمل التعليم والصحة (أكثر من 65 وأصغر من 15 عامًا) تشكل حوالي 43% من إجمالي السكان .

- يوجد في محافظة بيت لحم ثلاثة مخيمات للاجئين هي مخيم عابدة ومخيم العزة ومخيم المحششة حيث يقدر عدد سكانها بـ 3,498 نسمة ، 1,871 نسمة و 10,082 نسمة على التوالي . ومن الجدير بالذكر أن مخيمي عابدة والعزة يقعان ضمن حدود بلدية بيت لحم لا أنهما لا يخضعان لها إداريًا .

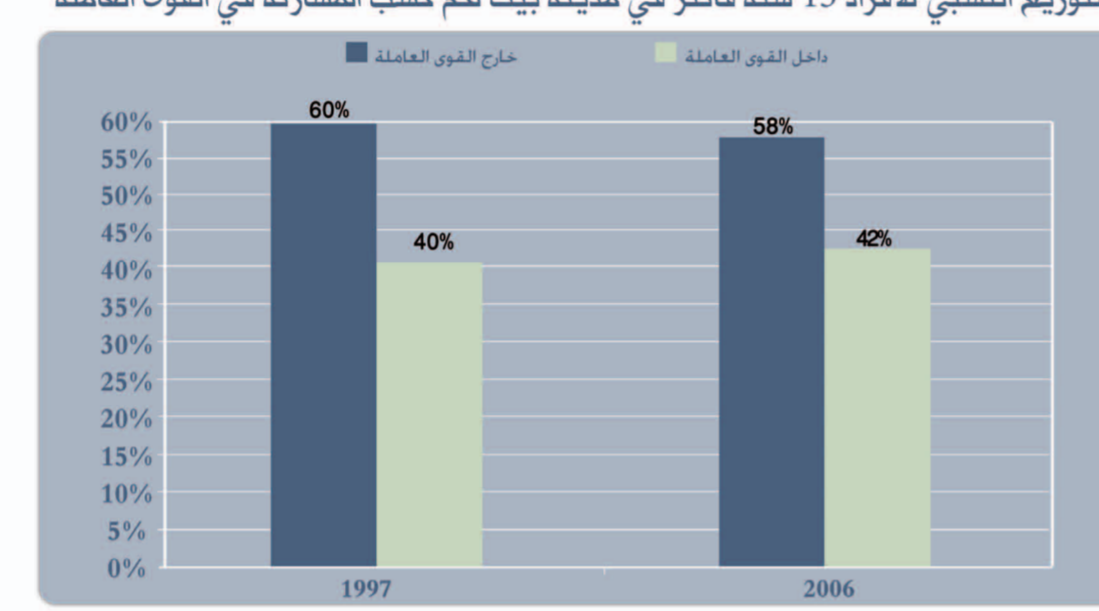
التعليمي



- يلاحظ أنه بالرّاء تغير إيجابي على معدل معرفة القراءة والكتابة بين الأعداء 10 سنوات فأكثر ، الأمر الذي يعكس مدى وعي المواطنين حول أهمية الالتحاق بالتعليم .

- بلغت نسبة الأعداء (10 سنوات فأكثر) الذين اتّموا المراحل الابتدائية والإعدادية والثانوية حوالي 16% ، 31% و 27% على التوالي . ويلاحظ أن هناك فرقًا واضحًا في التحصيل العلمي بين الذكور والإناث .

القوى العاملة والنشاطات الاقتصادية

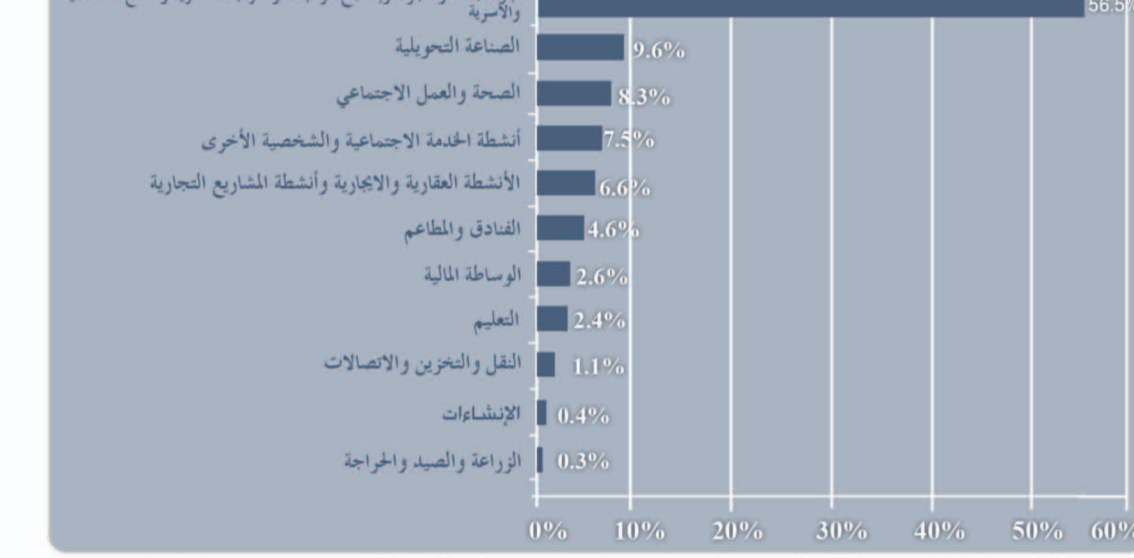


مصدر: الجهاز المركزي لإحصاء فلسطيني (2007) ، مصادر القوى العاملة الفلسطينية 2006 (بيانات غير منشورة) ، برزفك فلسطين.

- ارتفعت نسبة القوى العاملة المشاركة في مدينة بيت لحم من 40% عام 1997 إلى 42% عام 2006 وذلك من إجمالي الأعداء الذين أعمارهم 15 سنة فأكثر .

- توزعت القوى العاملة المشاركة في مدينة بيت لحم خلال عام 2006 بواقع 86% عاملين مقابل 14% عاملات عن العمل .

توزيع المنشآت الاقتصادية في مدينة بيت لحم حسب النشاط الاقتصادي ، 2006

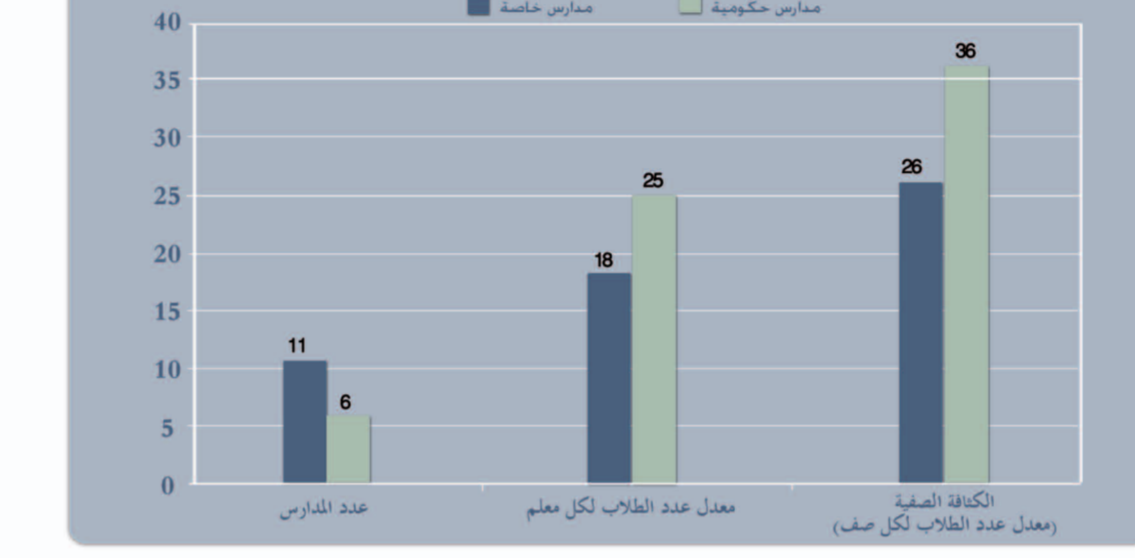


مصدر: الجهاز المركزي لإحصاء فلسطيني (2007) ، تعداد المنشآت الاقتصادية 2004 ومشتقته لعام 2006 (بيانات غير منشورة) ، برزفك فلسطين.

- انخفض عدد المنشآت الاقتصادية العاملة في القطاع العام والخاص والأعلى في مدينة بيت لحم من 1,775 منشأة عام 1997 إلى 1,611 منشأة عام 2006 .

- انخفض عدد العاملين الإجمالي في المنشآت الاقتصادية العاملة في جميع الأنشطة الاقتصادية من 6,907 عامل عاملة عام 1997 إلى 4,657 عامل عاملة عام 2006 .

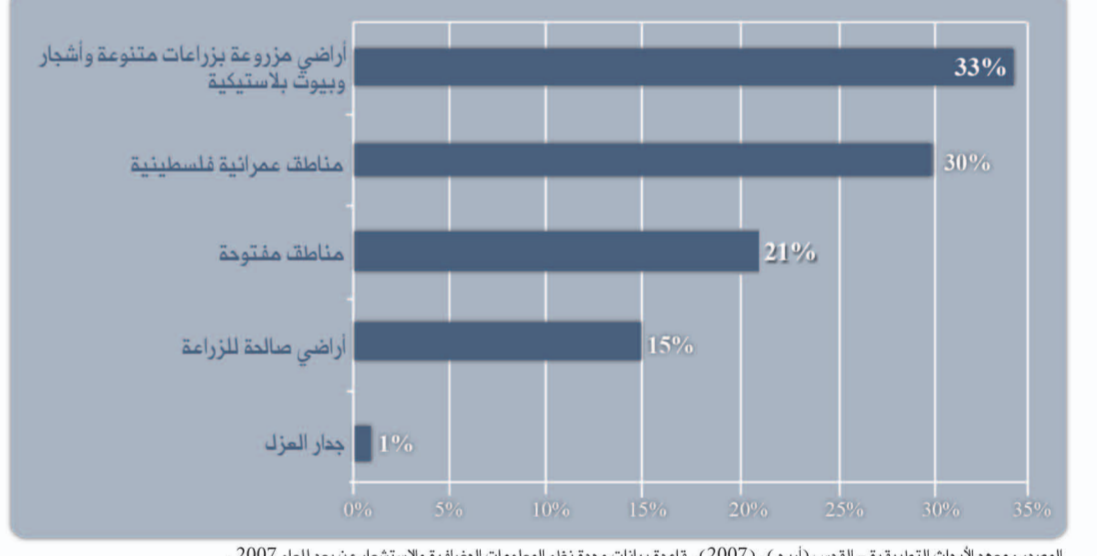
التفاوت بين المدارس الخاصة والحكومية ، 2006/2007



مصدر: الجهاز المركزي لإحصاء فلسطيني (2007) ، نسبة التفاوت بين المدارس الخاصة والحكومية ، 2006/2007

- يوجد تفاوتات بين المدارس الحكومية ومن حيث الكثافة الصيفية وعدد الطلاب لكل معلم . ويشير هذا التفاوت إلى أن توجه الطلاب والمدارس الحكومية يولّف تحديًا للاستيعابية مما يتسبب بتقسيم الطلاب على فترتين صباحية ومسابية وهذا يعكس ضرورة زيادة القدرة الاستيعابية للنظام التعليمي من خلال تشجيع ممارس جديدة .

استخدام الأراضي / الغطاء الخيشائي ضمت حدود بلدية بيت لحم



مصدر: معهد الأبحاث الفلسطينية - القدس (ريم) ، (2007) ، دراسة بيانات ربما بلغ المعلومات الجغرافية والمشتركة مع بلدية بيت لحم 2007

- تتم مدينة بيت لحم على بعد 8 كم حوالي جنوب مدينة القدس .

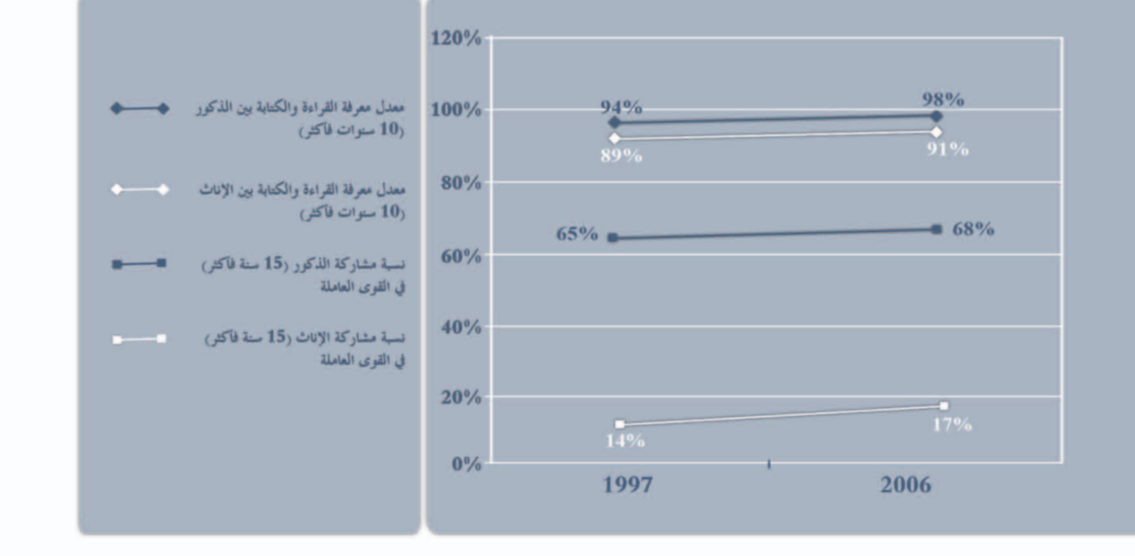
- تيلم المساحة الكلية للمدينة 31,660 دونم وذلك استنادًا إلى حدود القرية كما كانت عليه في فترة الانتداب البريطاني عام 1948 .

- فقدت مدينة بيت لحم 2,500 دونم من أراضيها عام 1967 نتيجة لإقامة ترسيم حدود مدينة القدس بهدف زيادة مساحتها وضعا إلى إسرائيل ، كما وافقت 325 دونم من أراضيها خلف جدار العزل الذي يمتد على أراضي المدينة .

- تيلم مساحة حدود بلدية بيت لحم 5,359 دونم .

- تحتل المناطق العمرانية الفلسطينية 30% من مساحة حدود بلدية بيت لحم .

التفاوت بين الجنسين



- يوجد تفاوتات بين الجنسين فيما يتعلق بمعدل معرفة القراءة والكتابة . لأن أن هذا التفاوت لا يعتبر ملموسًا لدرجة كبيرة . كما ويلاحظ أن معدل معرفة القراءة والكتابة قد ارتفع بين الذكور والإناث في الفترة ما بين 1997 و2006 مما يعكس إيجابًا على النواحي الصحية والثقافية والاجتماعية بين الأناث .

- تعتبر مساهمة المرأة في قوة العمل متدنية مقارنة مع الرجل . ومن الملاحظ أن نسبة المشاركة من كلا الجنسين قد سجلت ارتفاعًا بنسبة 3% عما كانت عليه عام 1997 . ومن الجدير بالذكر أن مشاركة النساء تتركز بشكل كبير في أنشطة اقتصادية محددة وهي التعليم والصحة والعمل الاجتماعي .

المصادر المائية



مصدر: الجهاز المركزي لإحصاء فلسطيني (2007) ، نسبة التفاوت بين المدارس الخاصة والحكومية ، 2006/2007

- على الرغم من ازدياد معدل تزويد الفرد من المياه خلال الفترة ما بين 2003 و2006 إلا أن معدل استهلاك الفرد اليومي من المياه لا تزال غير كافية لمعالجة مياه الشرب بدرجة كافية .

- يتغير من أمد إقطاعات الأساسية في صفة البيئة والتي يجب أن تتوفر للمواطنين .

- معظم الوحدات السكنية في المدينة متمثلة بشبكة للخراب ، العامة ، ويعتبر هذا مؤشر جيد يدل على اتساع مجال التنمية في هذا الجانب .

- تتنقر مدينة بيت لحم والمدن المجاورة في المحافظة على وجود مسلم صحي ومرخص .

- لا يوجد في مدينة بيت لحم منطقة صناعية حيث تنتشر المصانع والمعامل عشوائيًا بين المناطق السكنية .

- يوجد في مدينة بيت لحم ما مجموعه 58 كم من الطرق المعبدة والتي تحتل مساحة 408 دونم . غير أن جزءًا منها يحتاج إلى إعادة تأهيل . كما وبلغت كثافة شبكة العزف في المدينة نسبة إلى مساحة حدود البلدية 10.8 كم/كم² أما نسبة إلى عدد السكان الكلي فيبلغت 1.9 كم لكل 1,000 مواطن .

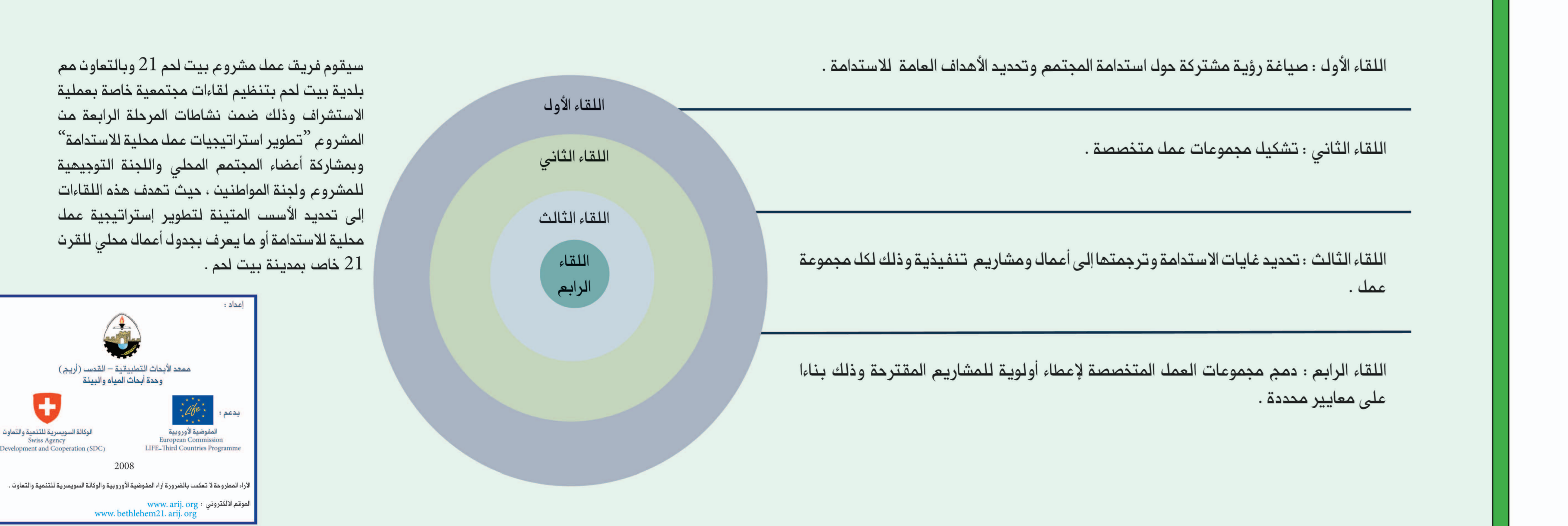
البنية التحتية

تتلم الفرد اليومي من المياه المعالجة	53 لتر
نسبة المياه المعالجة التي يتم معالجتها	%
تتلم الفرد اليومي من النفايات الصلبة المنزلية	1.05 كغم
معدل تجميع النفايات الصلبة	%100
وجود سياسات وإجراءات تتحدف إلى التقليل من إنتاج النفايات	لا يوجد
نسبة النفايات الصلبة التي تتلقى في مكب نفايات صحي	%0

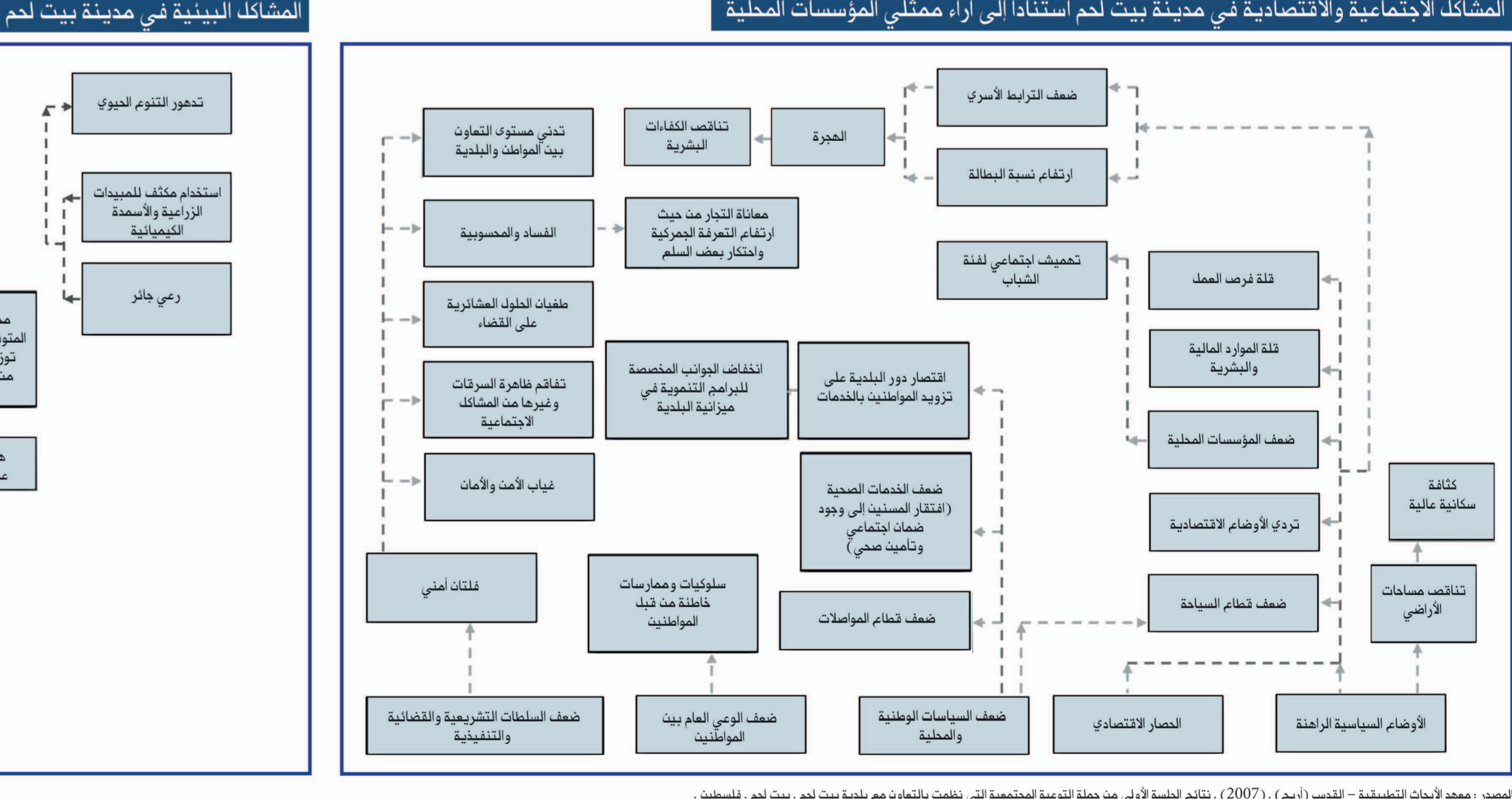
- يتلخص بلدية بيت لحم من النفايات الصلبة المنزلية في مكب ليو ديس الذي يقم على بعد 10 كم حوالي مدينة بيت لحم وهو مكب غير صحي حيث يتم التخلص من النفايات عن طريق طمرها .

- لا يوجد آلية لفصل النفايات الخطرة ، حيث يتم تجميع النفايات المنزلية الخطرة والنفايات الصناعية مع غيرها من النفايات الخطرة والقائما في مكب المكب .

مدينة بيت لحم - التخطيط للمستقبل "عملية الاستشراف المجتمعية"



آراء ممثلي المؤسسات المحلية حول الأوضاع السائدة في مجتمعهم



مصدر: معهد الأبحاث الفلسطينية - القدس (ريم) ، (2007) ، تتلم الأعد الأولى من خطة التزوية المجتمعية التي تلتم بالتعاون مع بلدية بيت لحم . بيت لحم . فلسطين .